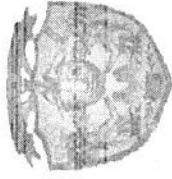


EJERCICIO FISCAL 2016
MATRIZ DE INDICADORES
MUNICIPIO DE CALAKMUL
01 de Enero al 30 de Junio 2016



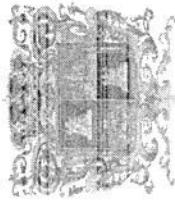
ENTE PÚBLICO: SISTEMA PARA EL DESARROLLO INTEGRAL DE LA FAMILIA EN EL MUNICIPIO DE CALAKMUL

	RESUMEN NARRATIVO	INDICADORES	FORMULA	FRECUENCIA	UNIDAD MEDICA	FUENTE DE INFORMACION	MEDIOS DE VERIFICACION	SUPUESTOS
FIN	Reducir la pobreza extrema del municipio de Calakmul	porcentaje de la situación de las acciones de calidad de vida	1. encuesta publica. 2. estudio socioeconómico	Trimestral	Número	Archivos del DIF Calakmul	Encuesta publicas	Acciones sociales
PROPÓSITOS	La asistencia social a población de escasos recursos, sujetos vulnerables, tercera edad, madre soltera y con discapacidad.	Porcentaje acciones empleadas para fortalecer el sistema.	Si acciones es ≥ 3 = a cumplimiento. Si condiciones es = 0 no se cumple.	Anual	Número	Archivos del DIF Calakmul	encuestas a la ciudadanía	
	Atención de la defensa del menor, la mujer y la familia	porcentajes programas programado de la defensa del menor la mujer y la familia	$4052 / 3226 * 100 = 125.60$	Trimestral	Porcentaje	Area de procuraduría DIF, Juzgado mixto, AMA, MP	Oficios, trabajo social y estudio socioeconómico.	Difundir acciones de integración familiar
	Programa de unidades medicas	porcentaje de programas de salud	$1162 / 1567 * 100 = 74.15$	Trimestral	Porcentaje, Numérica	DIF estatal, Archivo DIF Mpal. Hospital de Xpujil Manuel C.	Oficio recibidos y enviados, publicaciones en los medios.	La población tenga menor riesgo en la salud
COMPONENTES	Programa para la persona discapacitada en unidades de rehabilitación.	porcentaje programas de discapacidad	$317 / 4976 * 100 = 124.35$	Trimestral	Porcentaje, Numérica	Archivo de la UBR, Manual de discapacidad, Publico	Invitaciones, oficios enviados y recibidos, trabajo social, estudios.	Participación de la población detectada
	Programa de asistencia alimentaria en comunidades	porcentaje programas alimentaria	$1311516 / 1114896 * 100 = 117.63$	Trimestral	Porcentaje, Numérica	DIF estatal, Archivos DIF Mpal. Patron Beneficiarios, manual de programación.	Oficios, publicaciones, visitas a comunidades.	Participación de comité de espacios alimenticios.
	Programa para comunidades diferentes.	Porcentaje programas comunidades	Numero de programas de comunidades participantes/ número	Trimestral, Anual	Porcentaje, Numérica	Archivo de la DIF, grupo de desarrollo.	Estudios socioeconómico, Oficios.	Implementación de grupos de desarrollo en comunidades

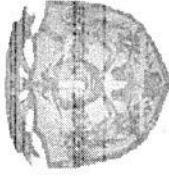
Matriz de Indicadores / 1

[Firma]

[Firma]

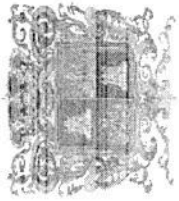


EJERCICIO FISCAL 2016
MATRIZ DE INDICADORES
MUNICIPIO DE CALAKMUL
01 de Enero al 30 de Junio 2016

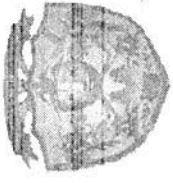


ENTE PÚBLICO: SISTEMA PARA EL DESARROLLO INTEGRAL DE LA FAMILIA EN EL MUNICIPIO DE CALAKMUL

RESUMEN NARRATIVO	INDICADORES	FORMULA	FRECUENCIA	UNIDAD MEDICA	FUENTE DE INFORMACION	MEDIOS DE VERIFICACION	SUPUESTOS
	diferentes	de grupos de personas *100			manual de programación encuesta publica.		diferentes.
Programa para el fortalecimiento del adulto mayor.	Porcentaje de adultos mayores en el Mpio de Calakmul.	$1583 / 1939 * 100 = 81.64$	Trimestral	Porcentaje, Numérica	INAPAM, archivos dif. Mpio, Folletos.	Oficios, encuestas y entrevistas.	Difundir acciones de participación del adulto mayor.
programa para atención a menores y adolescentes	Porcentajes de menores y adolescentes	$5160 / 4285 * 100 = 120.42$	Trimestral	Porcentaje, Numérica	AME, Folletos, archivo Dif.	Oficio, solicitudes, encuestas	Difundir acciones de los adolescentes y menores.
Atención a mujeres y embarazadas.	porcentajes de mujeres embarazadas en el municipio de Calakmul	Total de mujeres embarazadas entre total de mujeres embarazadas *100. NO TENEMOS INFORME	Mensual	Porcentaje, Numérica	Archivo del hospital, posada ame, archivos generales	Propaganda, radio, oficio, información directa, casa de salud, escuelas, agentes municipales, estudios.	Difundir acciones de atenciones a las mujeres embarazadas.
representar y defender los intereses de los niños, las mujeres y la familia que lo necesiten con el apoyo de asistencia jurídica	porcentajes de casos atendidos	Número total de casos atendidos/ número de personas atendidas *100	Mensual	Porcentaje, Numérica		Propaganda Radios, oficios, información directa, Casa de salud, escuela, agentes municipales, estudios.	Los atendidos tienen que tomar asesoría jurídica.
ACTIVIDADES Desarrollar programas de acciones encaminadas a incrementar el nivel de salud dentro del Mpio. De Calakmul.	porcentajes de programas y acciones de salud	$1162 / 1567 * 100 = 74.15$	Mensual	Porcentaje, Numérica		Propaganda Radios, oficios, información directa, Casa de salud, escuela, agentes municipales, estudios, socioeconómicos.	Compromiso del paciente con respecto a su salud.



EJERCICIO FISCAL 2016
MATRIZ DE INDICADORES
MUNICIPIO DE CALAKMUL
01 de Enero al 30 de Junio 2016

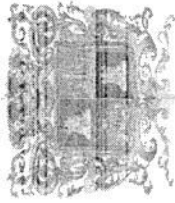


ENTE PÚBLICO: SISTEMA PARA EL DESARROLLO INTEGRAL DE LA FAMILIA EN EL MUNICIPIO DE CALAKMUL

RESUMEN NARRATIVO	INDICADORES	FORMULA	FRECUENCIA	UNIDAD MEDICA	FUENTE DE INFORMACION	MEDIOS DE VERIFICACION	SUPUESTOS
Bromdar asistencia de rehabilitación a las personas con discapacidad en las 5 unidades básicas de rehabilitación y aquellas que lo requieran fuera del Mpio.	Porcentaje de personas con discapacidad del Mpio de Calakmul.	$514 / 646 * 100 = 79.56$	Mensual	Porcentaje, Numérica		Estudios socioeconómico Fotos, oficios, folletos, tripticos, entrevistas, transporte, medios de comunicación.	Atención al menor numero de personas con discapacidad.
Gestionar programas de autoempleo y la capacitación para el trabajo a través de proyectos productivos comunitarios.	Porcentaje de programas de autoempleo.	$\text{Numero de programas de auto empleo/ numero de personas beneficiarias} * 100$	Anual	Porcentaje, Numérica		Fotos, oficios, entrevistas, visitas domiciliarias, actualización de grupos de desarrollo.	Compromiso del personal capacitado En cuanto a su actitud y aptitud.
Planear y programar la integración y distribución de raciones que permita satisfacer las necesidades de nutrición.	Porcentaje de programación de distribución de raciones.	$1311516 / 1114896 * 100 = 117.63$	Mensual	Porcentaje, Numérica		Oficios, reportes de insumos, padrones de beneficiarios.	Los niños del municipio de Calakmul se encuentran en desnutrición.
Implementar programas y acciones de apoyo, con diferentes organizaciones e instituciones para mejorar el nivel de calidad de vida del adulto mayor.	porcentaje programas al adulto mayor	$1583 / 1939 * 100 = 81.64$	Mensual	Porcentaje, Numérica		La radio, oficios, agentes municipales, cuestionarios, estudios socioeconómicos.	Los adultos mayores del Mpio. De Calakmul necesitan atención.
Implementar talleres y platicas a menores y adolescentes.	Porcentaje de talleres y platicas.	$49 / 49 * 100 = 0$	Mensual	Porcentaje, Numérica		La radio, oficios, agentes municipales, tripticos, folletos, cuestionario, estudios	Menores y adolescentes capacitados sobre prevenciones

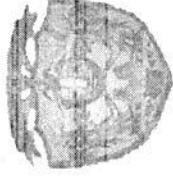
[Firma manuscrita]

[Firma manuscrita]



EJERCICIO FISCAL 2016
MATRIZ DE INDICADORES

MUNICIPIO DE CALAKMUL
01 de Enero al 30 de Junio 2016



ENTE PÚBLICO: SISTEMA PARA EL DESARROLLO INTEGRAL DE LA FAMILIA EN EL MUNICIPIO DE CALAKMUL

RESUMEN NARRATIVO	INDICADORES	FORMULA	FRECUENCIA	UNIDAD MEDICA	FUENTE DE INFORMACION	MEDIOS DE VERIFICACION	SUPUESTOS
Implementar programas y acciones para reducir la mortalidad materna del Mpio de Calakmul.	Porcentaje de programas para contribuir a la mortalidad materna.	Numero de programas y acciones implementados/numero de casos de mujeres embarazadas *100	Mensual	Porcentaje, Numérica		socioeconómicos: Radio, contacto directo, oficinas, hospital, folletos, rotafolios.	Reducción del índice de mortalidad materna.

AUTORIZO

ELABORÓ


LIC. RAQUEL POSADAS ROBLES
DIRECTORA GENERAL


LIC. ISABEL ALVARO MÉNDEZ
ADMINISTRADORA GENERAL.